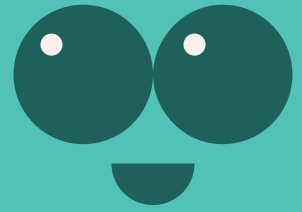


蒲葵

學名：*Livistona chinensis*



英文名：Chinese Fan-palm

中文名：蒲葵

科：棕櫚科

本地分布狀態：外來物種

原產地：中國南部、越南及日本南部。

生長習性：喬木狀棕櫚

葉：掌狀深裂，外形圓形至近圓形。

花：白色至黃色花，形狀有如煙花。

果：成熟時呈藍黑色，外形有如橄欖。

樹木特性：高度可達20米。生於沿岸沙質土壤的樹林。

花期：3-4月

果期：5-7月

生態：蒲葵為短吻果蝠的棲息地，在蒲葵葉下常見到短吻果蝠在休息。亦可用作製作葵扇。