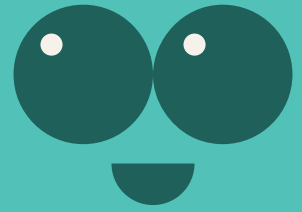


朴樹

學名：*Celtis sinensis Pers*



英文名：Chinese Hackberry

中文名：朴樹

科：榆科

本地分布狀態：原生物種

原產地：華中、華南、華東及中國西南部各省。

生長習性：落葉喬木

葉：卵形至卵狀橢圓形，薄紙質，兩面綠色。葉基圓形。葉底可見明顯的基部三出脈。葉柄上面內陷。冬季落葉，落葉前轉黃。

花：淺黃至淺綠色小花。

果：核果，近球狀，成熟時紅褐色。

樹木特性：高度可達10米，主幹樹皮呈灰色。

花期：3-5月

果期：9-10月

生態：朴樹是香港常見的原生樹種，多見於路邊、疏林及山坡，亦是本地風水林的物種之一。朴樹亦是一些蝴蝶的寄主植物，例如黑脈蛺蝶、柱菲蛺蝶及芒蛺蝶。其果實亦是一些雀鳥的食物。