

姓名：_____

營地導賞工作紙 (初中組)

香港女童軍總會賽馬會博康營地

<p>營地詳細資料 女童軍總會營地 Facebook專頁</p>	<p>營地活動 女童軍總會 Facebook專頁</p>
<p>轉下營地 女童軍總會 Facebook專頁</p>	<p>女童軍總會 Facebook專頁</p>

1 樹木的結構

樹木長有獨特的結構，以幫助樹木適應環境及生長。以下有幾個特別的樹木構造，而來自在營地的植物也擁有以下的結構，請你們將在營地中找到的樹木的品種寫下，並填寫樹木結構的特性及功用以線連起來。

- | | | | |
|----------|-------|-------|-------|
| 板根 | _____ | 特性及功用 | _____ |
| 氣根 | _____ | 特性及功用 | _____ |
| 具有香氣 | _____ | 特性及功用 | _____ |
| 肉質狀的根系結構 | _____ | 特性及功用 | _____ |
| 葉面具腺點 | _____ | 特性及功用 | _____ |
| 不平滑的樹皮 | _____ | 特性及功用 | _____ |
| 革質及披毛的葉 | _____ | 特性及功用 | _____ |

- | | |
|---------|-------|
| 地衣及樹木 | _____ |
| 蝴蝶幼蟲及葉子 | _____ |
| 黃猄蟻及血桐 | _____ |
| 雀鳥及蝴蝶幼蟲 | _____ |
| 榕小蜂及無花果 | _____ |
| 蝴蝶成蟲及花 | _____ |
| 攀援植物及朴樹 | _____ |



2 生態系統的共生關係

動物世界中存在著各種形式的共生關係，牠們是不同物種之間相互依賴和互利的關係。以下是一些常見的共生關係：互惠共生、片利共生、競爭關係、寄生關係。

6 低碳露營計算機

試計算一下是次活動人均產生的碳排放，並與你的同伴討論一下如何可以減少是次活動的碳排放。

交通排放	_____
用水量	_____
用電量	_____
食物	_____
以炭燃燒食物/取暖	_____
使用廁紙	_____
其他	_____

菜/100g 7.2克	蛋/每隻 281克	魚/100g 605克	豬肉/100g 317克	牛肉/100g 1643克
燒烤 5000克	電話 使用一天 189克	廁紙 (一卷) 1,300克	的士(每名 乘客/小時/ 公里)16克	汽水 一罐 159克
蒸餾水 (1公升) 767克	巴士(每名 乘客/小時/ 公里)20克	果汁 一杯 258克	熱水涼 (每十分鐘) 2000克	小巴(每名乘客/ 小時/公里) 60克

5 生物尋寶圖

以下是一些營地生物的特性及形容，根據指示找出營地的生物，並拍攝相片記錄。

- 生活在蒲葵樹下的哺乳動物
- 在山坡的草叢中，橙色翅黑條紋的昆蟲
- 身上長有榕果的樹木
- 在雨季，長有人臉圖案的蜘蛛
- 發出“啞”叫聲的小鳥
- 果實形狀像一個彈弓
- 一碰會收縮的植物
- 長有一個尖鬚髮型的小鳥
- 長有粉紅色身軀的動物
- 三種紅色/粉紅色的花

3 認識營地環境



- 地圖中的3686格網座標顯示的是什麼地標？

- 請找出3684格網座標顯示的建築物實際面積？

- 3785格網座標顯示的地方用作什麼用途？

- 小明的步速為4.5公里/小時，如他由入口走到煮食區，需時多久？

請為以下格網座標的設施拍照

格網座標：3884	格網座標：3585
格網座標：3685	格網座標：3686

4 愛護環境及營地安全

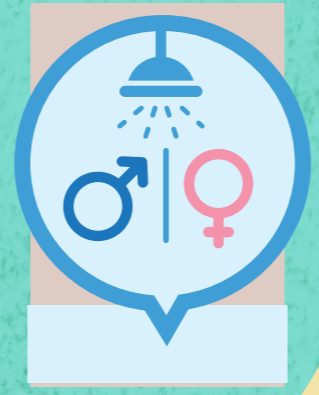
進行營地活動時，下列守則必須遵守。請列出遵守以下守則的原因以及不遵守守則有機會引致的問題：

- 選擇平坦合適的營地：_____
- 保持乾爽：_____
- 在指定位置生火：_____
- 妥善處理食物：_____
- 處理垃圾：_____
- 保持安全距離：_____
- 注意個人安全：_____
- 制定緊急情況方案：_____
- 場地還原：_____

實踐環保亦是進行露營/戶外活動的重要一環。以下事項可減少露營時對環境的影響。

採用低碳食材	減少使用即棄用具	保持環境清潔
使用大容量樽裝飲品	回收可回收用品	不要購買過多食材

入口



洗手間及浴室



蝴蝶



煮食區



大草地



活動室



營區

香港女童軍總會賽馬會博康營地

THE HONG KONG GIRL GUIDES ASSOCIATION JOCKEY CLUB POK HONG CAMPSITE

香港女童軍總會賽馬會博康營地

營地導賞工作紙
(初中組)



姓名：_____

1 樹木的結構

樹木長有獨特的結構，以幫助樹木適應環境及生長。以下有幾個特別的樹木構造，而來自在營地的植物也擁有以下的結構，請你們將在營地中找到的樹木的品種寫下，並填寫樹木結構的特性及功用以線連起來。

板根

特性及功用 _____

氣根

特性及功用 _____

具有香氣

特性及功用 _____

肉質狀的根系結構

特性及功用 _____

葉面具腺點

特性及功用 _____

不平滑的樹皮

特性及功用 _____

革質及披毛的葉

特性及功用 _____



2 生態系統的共生關係

動物世界中存在著各種形式的共生關係，牠們是不同物種之間相互依賴和互利的關係。以下是一些常見的共生關係：互惠共生、片利共生、競爭關係、寄生關係。

地衣及樹木

蝴蝶幼蟲及葉子

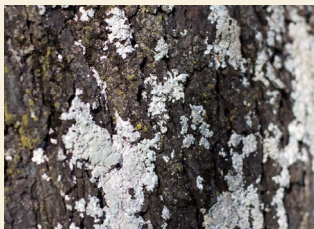
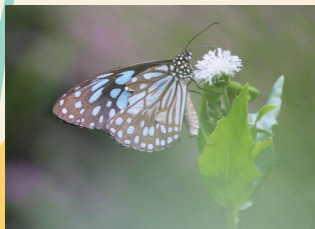
黃涼蟻及血桐

雀鳥及蝴蝶幼蟲

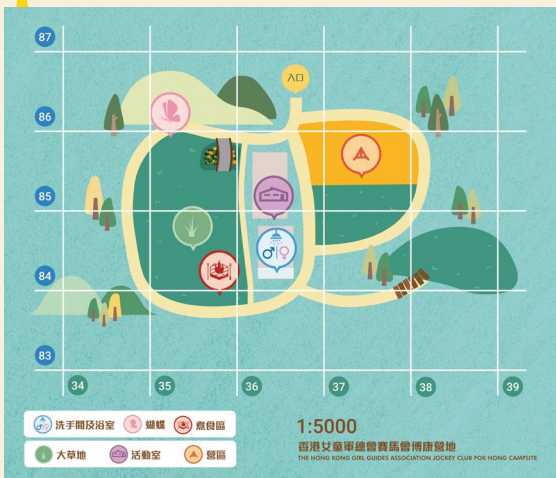
榕小蜂及無花果

蝴蝶成蟲及花

攀緩植物及朴樹



3 認識營地環境



地圖中的3686格網座標顯示的是什麼地標？

請找出3684格網座標顯示的建築物實際面積？

3785格網座標顯示的地方用作什麼用途？

小明的步速為4.5公里/小時，如他由入口走到煮食區，需時多久？

請為以下格網座標的設施拍照

格網座標：3884	格網座標：3585
格網座標：3685	格網座標：3686

4 愛護環境及營地安全

進行營地活動時，下列守則必須遵守。請列出遵守以下守則的原因以及不遵守守則有機會引致的問題：

1. 選擇平坦合適的營地：_____
2. 保持乾爽：_____
3. 在指定位置生火：_____
4. 妥善處理食物：_____
5. 處理垃圾：_____
6. 保持安全距離：_____
7. 注意個人安全：_____
8. 制定緊急情況方案：_____
9. 場地還原：_____

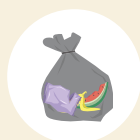
實踐環保亦是進行露營/戶外活動的重要一環。以下事項可減少露營時對環境的影響。



採用低碳食材



減少使用即棄用具



保持環境清潔



使用大容量樽裝飲品



回收可回收用品



不要購買過多食材

5 生物尋寶圖

以下是一些營地生物的特性及形容，根據指示找出營地的生物，並拍攝相片記錄。

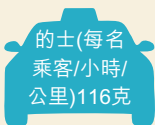
- 1 生活在蒲葵樹下的哺乳類動物
- 2 在山坡的草叢中，橙色翅膀黑色條紋的昆蟲
- 3 身上長有榕果的樹木
- 4 在雨季，長有人臉圖案的蜘蛛
- 5 發出 " 喳 " 叫聲的小鳥
- 6 果實形狀像一個彈弓
- 7 一碰會收縮的植物
- 8 長有一個尖髻髮型的小鳥
- 9 長有粉紅色身軀的動物
- 10 三種紅色/粉紅色的花



6 低碳露營計算機

試計算一下是次活動人均產生的碳排放，並與你的同伴討論一下如何可以減少是次活動的碳排放。

交通排放	
用水量	
用電量	
食物	
以炭燃燒食物/取暖	
使用廁紙	
其他	





營地詳細資料



女童軍總會營地
Facebook專頁



女童軍總會
轄下營地



女童軍總會網頁



女童軍總會
營地活動



女童軍總會
Facebook專頁