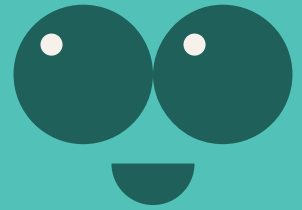


# 楓香

學名：*Liquidambar formosana*



英文名：Sweet Gum/ Chinese Sweet Gum

中文名：楓香

科：金縷梅科

本地分布狀態：原生物種

原產地：華中、華東、華南及華西。老撾、越南及南韓均有分布。

生長習性：落葉喬木

葉：掌狀3裂，葉基心型，葉尖尾狀漸尖，葉緣具鋸齒，薄革質。葉面綠色，秋季轉橙紅色，後落葉。是本港常見觀賞紅葉的品種。

花：雌雄同株

果：大小如5元，表面具多小刺。

樹木特性：高度可達30米。主幹樹皮灰褐色，常呈方塊狀裂開，或剝落。主幹胸徑可達1米。

花期：3-6月

果期：7-9月

生態：楓香的球狀果序是著名中藥材「路路通」，大小如5元，表面具多小刺，脫落後果序露出坑洞，外形十分有趣。路路通能祛風活絡，利水通經，藥名正是指其通經絡之功效。此外，其樹脂亦能用作中藥，有祛風活血、解毒止痛、止血生肌之效。楓香的木材質地稍硬，可製成傢俱及木箱。