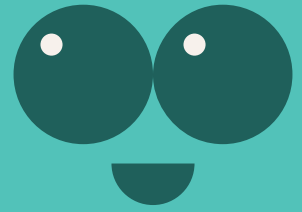


血桐

學名：*Macaranga tanarius*



英文名：Elephant's Ear/ Common Macaranga

中文名：血桐

科：大戟科

本地分布狀態：原生物種

原產地：廣東省和台灣。

生長習性：常綠喬木

葉：近圓形至卵圓形，葉柄盾狀著生，形狀猶如盾牌，葉質地呈紙質。

花：雌雄異株。花呈淡綠色。

果：蒴果，綠色，近球狀。

樹木特性：高度可達10米。主幹較短，分枝較低，樹皮灰色。小枝粗壯，被有白霜。

花期：4-5月

果期：6-8月

生態：血桐是本地原生植物之一，生長迅速，適應力強，原生境為沿岸及低海拔樹林。血桐亦被栽植於庭園。在香港市區空曠的荒廢用地，不時會見到血桐。因葉形外表像大象耳朵而有Elephant's Ear之稱。