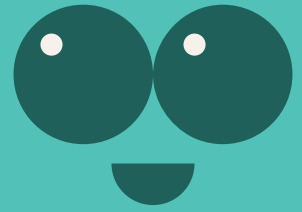


樟樹

學名：*Cinnamomum camphora*



英文名：Camphor Tree

中文名：樟樹

科：樟科

本地分布狀態：原生物種

原產地：廣泛分布於中國長江以南的各個省份，亦有分佈在韓國、日本及越南。

生長習性：常綠喬木，樹冠廣闊

葉：單葉互生，卵狀橢圓形，先端急尖，具明顯的離基三出脈，中脈明顯。質地近革質，葉緣全緣，有時邊緣波狀。落葉前會由綠色轉為橙紅至深紅色。

花：綠白色至黃綠色。

果：核果，成熟時紫黑色，近球狀。

樹木特性：全株所有部位均具樟腦氣味，是其辨認特徵之一。因樹冠廣闊、枝繁葉茂，是優良的觀賞樹。其揮發油可透過蒸餾提煉制成樟腦和樟油，作為民俗用藥、香精、驅蟲劑等。作為中藥，全株均可入藥有抑菌的作用，但患有蠶豆症患者不可接觸。其木材可製成傢俱、雕像、船具等。

花期：3-5月

果期：9-10月

生態：患有蠶豆症患者可引致不適。