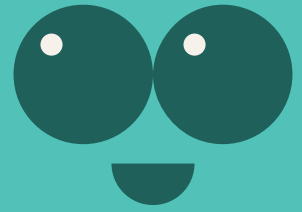


大花紫薇

學名：*Lagerstroemia speciosa* (L.) Pers



英文名：Queen Crape Myrtle/ Queen Lagerstroemia/ Queen Crape-myrtle

中文名：大花紫薇, 大葉紫薇, 洋紫薇, 百日紅

科：千屈菜科

本地分布狀態：外來物種

原產地：東南亞地區，包括斯里蘭卡、印度、馬來西亞、越南及菲律賓。

生長習性：落葉喬木

葉：大，矩圓狀橢圓形至卵狀橢圓形，革質，側脈9至17對。冬季落葉，脫落前轉為橙紅至深紅色。

花：品紅色(紫紅色)，花瓣6塊，近圓形、邊緣皺縮。黃色的雄蕊多數，約100至200條。花冠輻射對稱，有如徽章。

果：蒴果灰褐色，球狀，成熟時裂成6瓣。

樹木特性：可達20米。主幹樹皮灰色，小枝圓柱狀。

花期：5-7月

果期：10-11月

生態：大花紫薇的花豔麗奪目，綻放時有花團錦簇之感，頗具觀賞價值。在仲夏，大花紫薇的盛放能為環境增添色彩。冬季落葉前葉片轉至深紅色，可作另類的「紅葉」觀賞。加上大花紫薇的樹幹筆直，佔地較少，是流行的行道樹及園林綠化的品種之一。大花紫薇也為木材來源之一，可供製造家具、建材和船具。木質堅硬而抗腐，色調偏紅而帶光澤，其經濟價值可比媲美柚木。此外，大花紫薇亦可入藥。作為中藥，其根和葉有斂瘡、解毒之效。