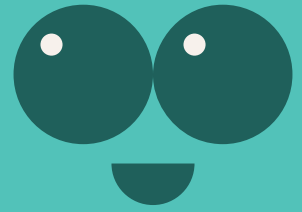


水翁

學名：*Cleistocalyx nervosum*



英文名：Lidded Cleistocalyx/ Water Banyan

中文名：水翁

科：桃金娘科

本地分布狀態：原生物種

原產地：廣東、廣西及雲南。

生長習性：常綠喬木

葉：葉片對生，葉柄腹面具凹槽，葉片長橢圓形至橢圓形，稍革質，基部寬楔形至近圓形。

花：花雙性，常2-3朵簇生，雄蕊眾多，花呈白色柔毛球狀。

果：寬卵球形，成熟時由青轉為紅、紫、黑色。

樹木特性：水翁常見於溪流和沼澤。對多風的環境具高耐受性，但不能忍受乾旱環境。它最高可達15米，成熟時會有板根。它有頗厚的灰棕色樹皮，它的莖有塊狀剝落現象，且具縱裂痕。

花期：5-6月

果期：8-9月

生態：水翁的花朵具獨特芳香，可以吸引昆蟲。常見蝴蝶品種如青鳳蝶、相思帶蛺蝶和橙端粉蝶經常造訪水翁。此外，它的漿果色彩豔麗，深受鳥類喜愛。