

姓名：_____

營地導賞工作紙 (小童組)

香港女童軍總會賽馬會博康營地



女童軍總會 Facebook專頁



女童軍總會 營地活動



女童軍總會網頁



女童軍總會 轄下營地



女童軍總會 Facebook專頁



營地詳細資料

1 樹葉的結構

試用線把圖片和正確的詞語連上。

葉緣

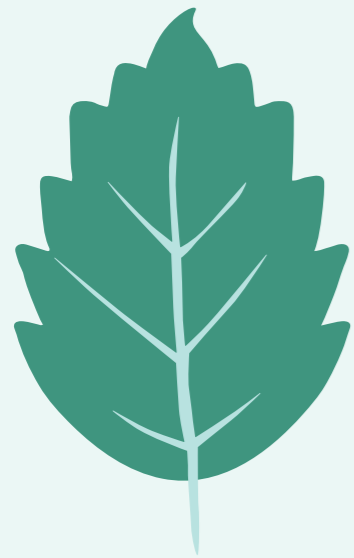
葉尖

中脈

側脈

葉柄

葉基



2 植物的分類

分辨以下植物的種類，然後把正確的英文字母填在括號內。

A.常綠喬木 B.落葉喬木 C.灌木 D.草本植物



楓香 ()



白紋草 ()



青果榕 ()



腎蕨 ()



九里香 ()



樟樹 ()

6 保護樹木的方法

樹木是地球上珍貴的資源，為我們提供了各種好處，例如提供氧氣、綠化環境和防止水土流失等。試討論並於下方空白位置寫下保護樹木的方法。

3 樹木觀察記錄員

試在營地內觀察並記錄一棵樹木

樹木名稱	_____
樹木種類	常綠喬木 / 落葉喬木 / 灌木
樹葉的形狀	_____
樹葉的顏色	_____
樹葉的觸感	光滑 / 粗糙 / 紙質 / 革質 / 披毛
樹葉的味道	沒有味道 / 淡淡的香味 / 濃烈的香味
花朵	有開花 / 還未開花
果實	有果實 / 沒有果實
傳播方法	利用 風力 / 水力 / 動物 / 自力 傳播
樹幹	樹幹上有 / 沒有地衣
動物的痕跡	_____
其他特徵	_____

5 聲音地圖

靜心聆聽四周的聲音，在過程中記錄你能聽見聲音的方向、距離和來源。

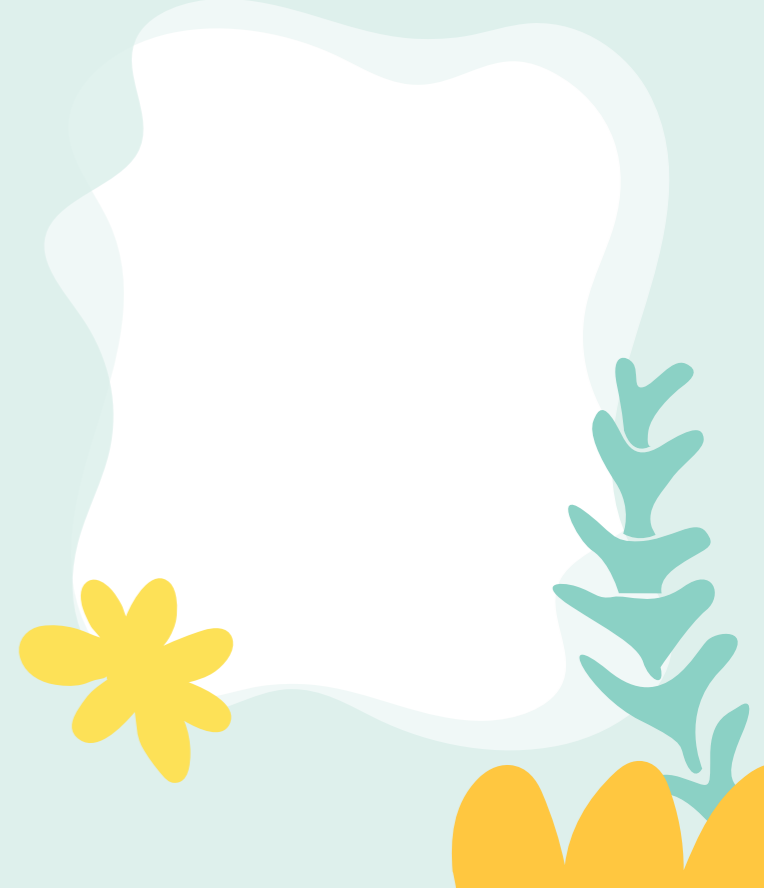
日期：_____ 時間：_____

你認為最有趣的聲音是什麼？

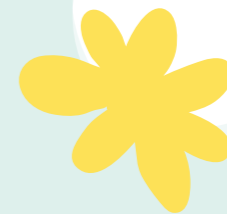
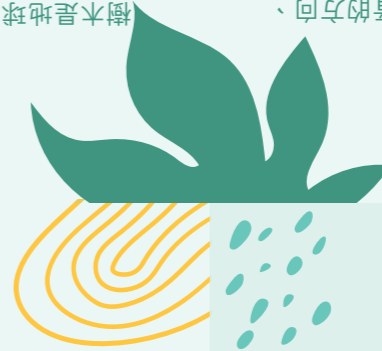


4 樹葉拓印

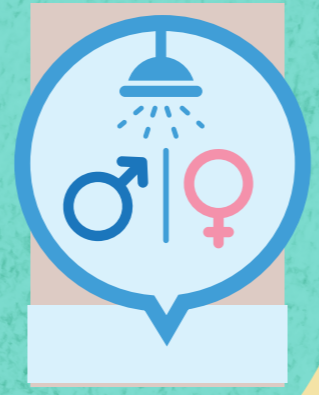
試在營地內收集你最喜歡的樹葉，用筆把樹葉的形狀輕輕拓印在下方空白位置內。



保持樹木健康



入口



洗手間及浴室



蝴蝶



煮食區



大草地



活動室



營區

香港女童軍總會賽馬會博康營地

THE HONG KONG GIRL GUIDES ASSOCIATION JOCKEY CLUB POK HONG CAMPSITE



香港女童軍總會賽馬會博康營地

營地導賞工作紙 (小學組)



姓名：_____

1 樹葉的結構

試用線把圖片和正確的詞語連上。

葉緣

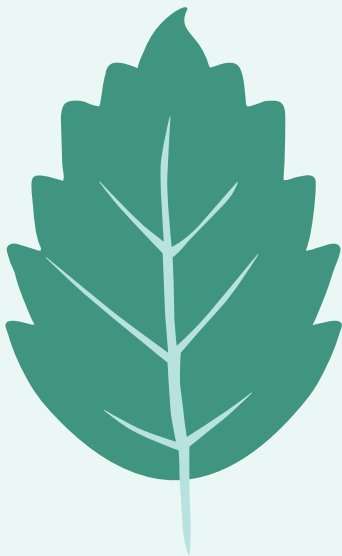
葉尖

中脈

側脈

葉柄

葉基



2 植物的分類

分辨以下植物的種類，然後把正確的英文字母填在括號內。

A. 常綠喬木

B. 落葉喬木

C. 灌木

D. 草本植物



楓香 ()



白紋草 ()



青果榕 ()



腎蕨 ()



九里香 ()



樟樹 ()

3 樹木觀察記錄員

試在營地內觀察並記錄一棵樹木

樹木名稱

樹木種類

樹葉的形狀

樹葉的顏色

樹葉的觸感

樹葉的味道

花朵

果實

傳播方法

樹幹

動物的痕跡

其他特徵

常綠喬木 / 落葉喬木 / 灌木

光滑 / 粗糙 / 紙質 / 革質 / 披毛

沒有味道 / 淡淡的香味 / 濃烈的香味

有開花 / 還未開花

有果實 / 沒有果實

利用 風力 / 水力 / 動物 / 自力 傳播

樹幹上有 / 沒有地衣



4 樹葉拓印

試在營地內收集你最喜歡的樹葉，用筆把樹葉的形狀輕輕拓印在下方空白位置內。



5 聲音地圖

靜心聆聽四周的聲音，在過程中記錄你能聽見聲音的方向、距離和來源。

日期：

時間：



你認為最有趣的聲音是什麼？

6 保護樹木的方法

樹木是地球上珍貴的資源，為我們提供了各種好處，例如提供氧氣、綠化環境和防止水土流失等。試討論並於下方空白位置寫下保護樹木的方法。



保護樹木的方法



營地詳細資料



女童軍總會營地
Facebook專頁



女童軍總會
轄下營地



女童軍總會網頁



女童軍總會
營地活動



女童軍總會
Facebook專頁

