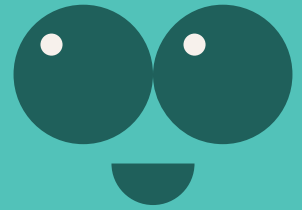


鵝掌柴

學名：*Schefflera heptaphylla*



英文名：Ivy Tree

中文名：鵝掌柴

科：五加科

本地分布狀態：原生物種

原產地：中國南部至西部各省。

生長習性：常綠喬木或灌木

葉：掌狀複葉，輪廓像手掌。紙質至革質。幼時常有鋸齒或羽狀分裂。

花：花細小而芳香。花瓣白色。

果：核果球狀，成熟時黑色。

樹木特性：高度可達10米。主幹樹皮灰褐色、光滑。樹冠廣闊。小枝粗壯。

花期：8-9月

果期：12-2月

生態：鵝掌柴是熱帶及亞熱帶常綠闊葉林常見的物種，在香港亦是十分普遍的原生植物。因其花果期在秋冬季，為良好的蜜源植物，有助野生動物過冬。鵝掌柴的花蜜亦可製成可口的蜂蜜。