

姓名：_____

營地導賞工作紙 (高中組)

香港女童軍總會賽馬會博康營地



	營地詳細資料 女童軍總會營地 Facebook專頁
	營地活動 女童軍總會 Facebook專頁
	轉下營地 女童軍總會 Facebook專頁
	女童軍總會網頁 Facebook專頁

汽水 一罐 159克	巴士(每名乘客/小時/公里) 60克	熱水涼 (每十分鐘) 2000克	果汁 一杯 258克	蒸餾水 (1公升) 767克
的士(每名乘客/小時/公里) 116克	廁紙 (一卷) 1,300克	電話 使用一天 189克	燒烤 5000克	牛肉/100g 1643克
豬肉/100g 317克	魚/100g 605克	蛋/每隻 281克	菜/100g 7.2克	

交通排放	
用水量	
用電量	
食物	
以炭燃燒食物/取暖	
使用廁紙	
其他	

試計算一下是次活動人均產生的碳排放，並與你的同伴討論一下如何可以減少是次活動的碳排放。

6 低碳露營計算機

- 1 生活在蒲葵樹下的哺乳類動物
- 2 在山坡的草叢中，橙色翅黑色條紋的昆蟲
- 3 身上長有榕果的樹木
- 4 在雨季，長有人臉圖案的蜘蛛
- 5 發出“啞”叫聲的小鳥
- 6 果實形狀像一個彈弓
- 7 一碰會收縮的植物
- 8 長有一個尖鬚髮型的小鳥
- 9 長有粉紅色身軀的動物
- 10 三種紅色/粉紅色的花

以下是一些營地生物的特性及形容，根據指示找出營地的生物，並拍攝相片記錄。

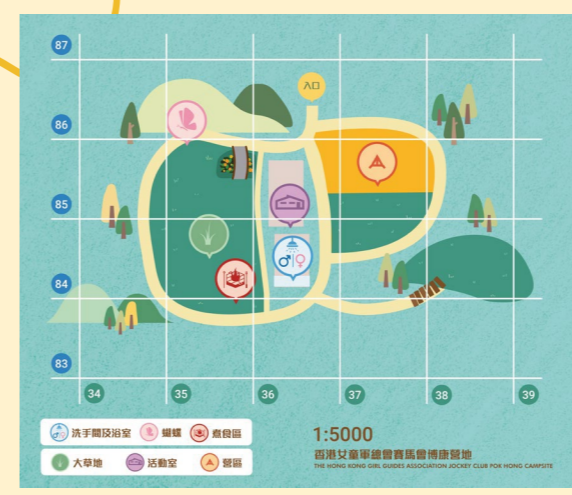
5 生物尋寶圖

4 山藝知識及安全

山藝是指在山區進行的戶外活動，涵蓋了登山、徒步、攀岩、野營等項目。進行山藝活動時，下列守則必須遵守。請列出遵守以下守則的原因以及不遵守守則有機會引致的問題：

- 地形和路線評估：_____
- 計劃和準備：_____
- 裝備選擇：_____
- 天氣預報：_____
- 小組和旅伴：_____
- 計劃好飲食和水源：_____
- 尊重自然環境：_____
- 安全登山：_____
- 緊急情況方案：_____

3 認識營地環境



- 地圖中的3686格網座標顯示的是什麼地標？

- 請找出3684格網座標顯示的建築物實際面積？

- 3785格網座標顯示的地方用作什麼用途？

- 小明的步速為4.5公里/小時，如他由入口走到煮食區，需時多久？

請為以下格網座標的設施拍照

格網座標：3884	格網座標：3585
格網座標：3685	格網座標：3686

2 生態系統的能量傳播

生態系統中的能量傳播遵循能量流動的原則，通常呈現出食物鏈或食物網的形式。以下是生態系統中能量傳播的基本概念：

生產者：生態系統的能量起點是光合作用，由植物和其他光合細菌等生產者進行。它們吸收陽光能量，利用二氧化碳和水進行光合作用，將太陽能轉化為有機物（如葉綠素）和化學能。

消費者：消費者是依靠攝食其他生物來獲取能量的生物。它們可以分為不同的層次或級別，包括初級消費者（草食動物）、次級消費者（肉食動物）以及更高級別的消費者。消費者通過攝食生產者或其他消費者獲取能量。

分解者：當生物死亡或有機物被排泄時，分解者扮演著重要的角色。它們包括腐解細菌和真菌等，能夠分解和降解有機物，將其轉化為無機物（如二氧化碳、水和礦物鹽），同時釋放出能量。

能量流失：在能量傳播過程中，存在能量流失的情況。當生物進行新陳代謝過程時，它們會消耗部分能量用於生命活動，例如呼吸、運動和生殖等。因此，每一個層次或級別上的消費者所獲得的能量只是前一層次提供的能量的一部分。

不同組別試在營地中找出一條不同的食物鏈並描述其生態角色，並解釋其能量傳遞及散失，在下方畫上生態金字塔。請向你的同學解釋生態系統的能量傳遞。

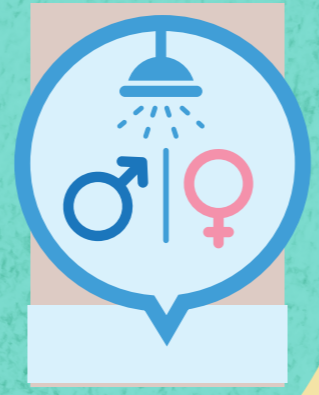


1 花朵的結構

花朵長有獨特的結構，以幫助植物的繁殖。以下有幾個特別的花朵構造，請找出圖中相片的花朵是屬於哪一種植物，以及試解釋其花朵結構如何有利昆蟲/傳播媒介傳播。

圖片	植物名稱	如何有利昆蟲/傳播媒介傳播

入口



洗手間及浴室



蝴蝶



煮食區



大草地



活動室



營區

香港女童軍總會賽馬會博康營地

THE HONG KONG GIRL GUIDES ASSOCIATION JOCKEY CLUB POK HONG CAMPSITE

香港女童軍總會賽馬會博康營地

營地導賞工作紙
(高中組)



姓名：_____

1 花朵的結構

花朵長有獨特的結構，以幫助植物的繁殖。以下有幾個特別的花朵構造，請找出圖中相片的花朵是屬於哪一種植物，以及試解釋其花朵結構如何有利昆蟲/傳播媒介傳播。

圖片	植物名稱	如何有利昆蟲/傳播媒介傳播
		
		
		
		
		
		
		
		

2 生態系統的能量傳播

生態系統中的能量傳播遵循能量流動的原則，通常呈現出食物鏈或食物網的形式。以下是生態系統中能量傳播的基本概念：

生產者：生態系統的能量起點是光合作用，由植物和其他光合細菌等生產者進行。它們吸收陽光能量，利用二氧化碳和水進行光合作用，將太陽能轉化為有機物（如葉綠素）和化學能。

消費者：消費者是依靠攝食其他生物來獲取能量的生物。它們可以分為不同的層次或級別，包括初級消費者（草食動物）、次級消費者（肉食動物）以及更高級別的消費者。消費者通過攝食生產者或其他消費者獲取能量。

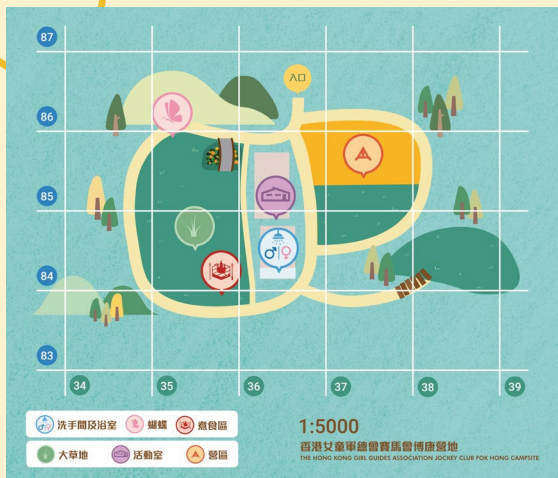
分解者：當生物死亡或有機物被排泄時，分解者扮演著重要的角色。它們包括腐解細菌和真菌等，能夠分解和降解有機物，將其轉化為無機物（如二氧化碳、水和礦物鹽），同時釋放出能量。

能量流失：在能量傳播過程中，存在能量流失的情況。當生物進行新陳代謝過程時，它們會消耗部分能量用於生命活動，例如呼吸、運動和生殖等。因此，每一個層次或級別上的消費者所獲得的能量只是前一層次提供的能量的一部分。

不同組別試在營地中找出一條不同的食物鏈並描述其生態角色，並解釋其能量傳遞及散失，在下方畫上生態金字塔。請向你的同學解釋生態系統的能量傳遞。



3 認識營地環境



地圖中的3686格網座標顯示的是什麼地標？

請找出3684格網座標顯示的建築物實際面積？

3785格網座標顯示的地方用作什麼用途？

小明的步速為4.5公里/小時，如他由入口走到煮食區，需時多久？

請為以下格網座標的設施拍照

格網座標：3884

格網座標：3585

格網座標：3685

格網座標：3686

4 山藝知識及安全

山藝是指在山區進行的戶外活動，涵蓋了登山、徒步、攀岩、野營等項目。進行山藝活動時，下列守則必須遵守。請列出遵守以下守則的原因以及不遵守守則有機會引致的問題：

地形和路線評估：_____

計劃和準備：_____

裝備選擇：_____

天氣預報：_____

小組和旅伴：_____

計劃好飲食和水源：_____

尊重自然環境：_____

安全登山：_____

緊急情況方案：_____

5 生物尋寶圖

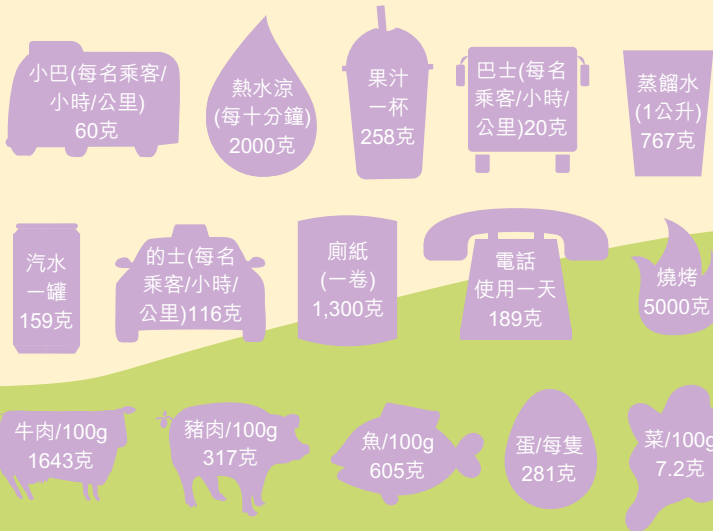
以下是一些營地生物的特性及形容，根據指示找出營地的生物，並拍攝相片記錄。

- 1 生活在蒲葵樹下的哺乳類動物
- 2 在山坡的草叢中，橙色翅膀黑色條紋的昆蟲
- 3 身上長有榕果的樹木
- 4 在雨季，長有人臉圖案的蜘蛛
- 5 發出 " 喳 " 叫聲的小鳥
- 6 果實形狀像一個彈弓
- 7 一碰會收縮的植物
- 8 長有一個尖髻髮型的小鳥
- 9 長有粉紅色身軀的動物
- 10 三種紅色/粉紅色的花

6 低碳露營計算機

試計算一下是次活動人均產生的碳排放，並與你的同伴討論一下如何可以減少是次活動的碳排放。

交通排放	
用水量	
用電量	
食物	
以炭燃燒食物/取暖	
使用廁紙	
其他	





營地詳細資料



女童軍總會營地
Facebook專頁



女童軍總會
轄下營地



女童軍總會網頁



女童軍總會
營地活動



女童軍總會
Facebook專頁