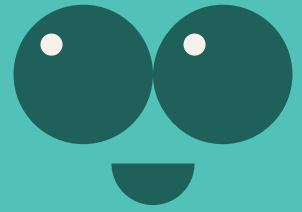


菠蘿蜜

學名：*Artocarpus heterophyllus*



英文名：Jackfruit

中文名：菠蘿蜜

科：桑科

本地分布狀態：外來物種

原產地：印度

生長習性：常綠喬木

葉：橢圓形至倒卵形，革質，螺旋狀排列。葉面深綠色、有光澤，葉底淺綠色、略粗糙。

花：雌雄同株。雄花序圓柱體至棒狀橢圓體，生於小枝或短枝葉腋；雌花序呈肉質軸球狀，生於樹幹或主枝上。花序幼時包藏於佛焰苞狀的托葉鞘內。花細小而密集。

果：大型聚花果，呈橢圓體至球體或不規則形狀，表面具多數緊密且堅硬的六角形瘤狀凸體及粗毛，因其外形而俗稱「大樹菠蘿」。幼時黃綠色，成熟時黃褐色。

樹木特性：高度可達20米，所以老樹常具板根來支撐整棵樹。

花期：3-8月

果期：6-11月

生態：可食用，是夏季的時令水果，在香港多稱作「大樹菠蘿」。