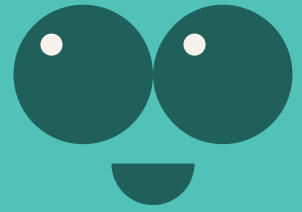


秋楓

學名：Autumn Maple



英文名：Autumn Maple

中文名：秋楓

科：大戟科

本地分布狀態：原生物種

原產地：中國南部各省，東南亞地區及澳洲。

生長習性：常綠喬木

葉：掌狀三出複葉，小葉卵形至橢圓形，葉緣具細齒，葉尖急尖或尾狀漸尖，葉基楔形。

花：雌雄異株，花小，綠色。雌花雄花均有萼片5塊，內凹成匙勺狀。

果：漿果狀核果，呈球狀，淺褐色。

樹木特性：高度可達40米。

花期：4-5月

果期：8-10月

生態：秋楓是香港原生植物，亦是風水林常見的物種。原生境多為低地林和河邊，幼樹耐蔭喜濕，在深厚肥沃的砂質壤上生長良好，故為熱帶及亞熱帶常綠季雨林中的優勢種。